

PIANO URBANISTICO GENERALE

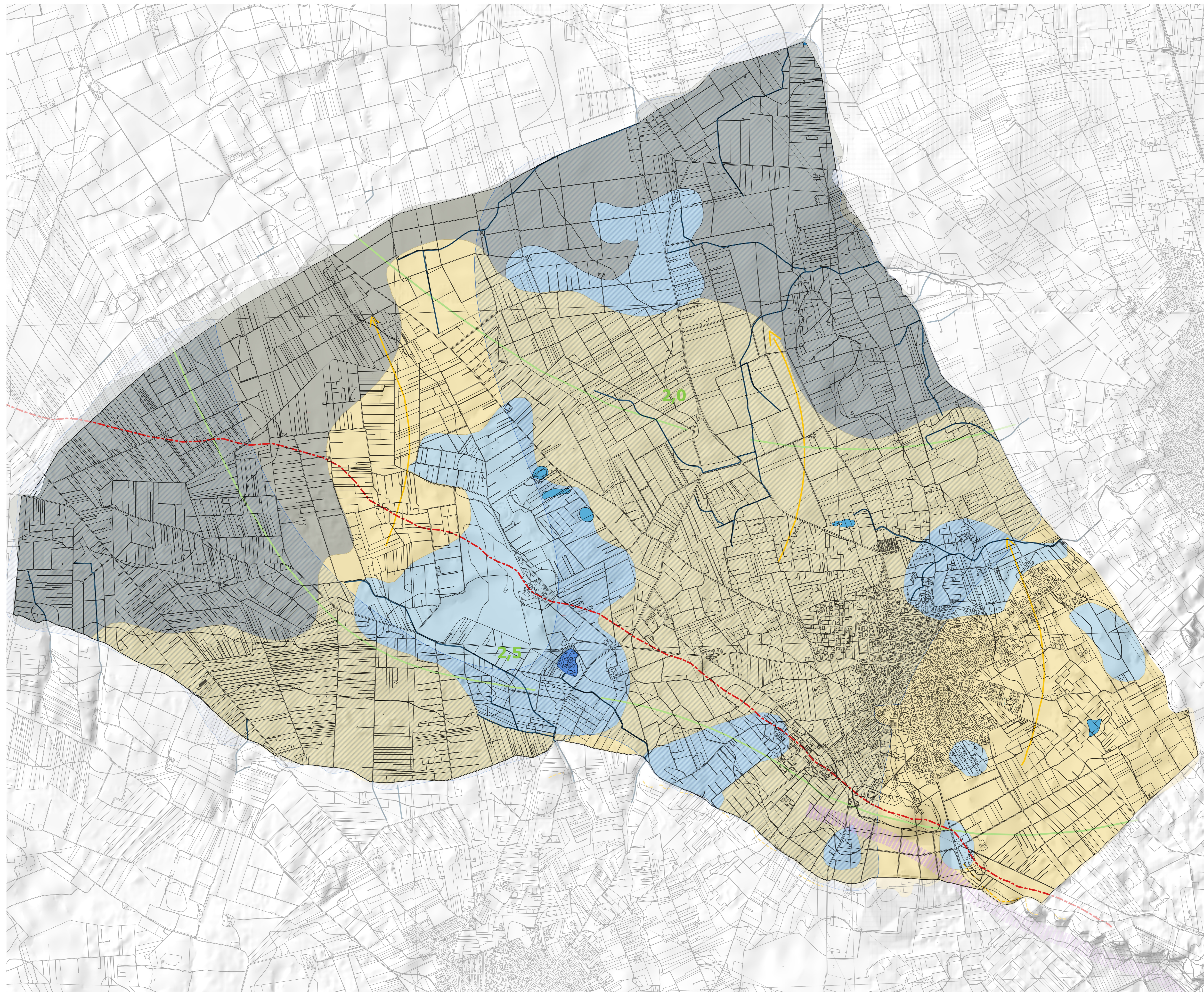
IL SINDACO
L'ASSESSORE ALL'URBANISTICA
IL REDATTORE DEL PUG
CONSULENTI
IL RESPONSABILE DEL PROCEDIMENTO

Salvatore De Luca
Claudio Monicello
Arch. Vincenzo Panelli
Dott. Christian Napolitano
Dott. Guido Palma
Dott. Marcello De Donatis
Ing. Gianni Potera

Q.C. - QUADRO CONOSCITIVO

OGGETTO
LE RISORSE PAESAGGISTICHE COMUNALI:
ELEMENTI DI STRUTTURA DEL TERRITORIO -
ANALISI IDRO E GEOMORFOLOGICA

Data MAGGIO 2021 | SCALA 1:10.000 | **Q.C. 06**



LEGENDA

- IDROLOGIA E IDROGEOLOGIA**
- reticolo idrografico
 - bacino idrico
 - sorgente
 - principali linee di deflusso della falda sotterranea
 - linea piezometrica
 - area di rinvenimento falda superficiale
- GEOMORFOLOGIA**
- orli di terrazzo morfologico
 - linea di crinale
 - Serre di Sant'Ella
 - conche
- GEOLOGIA**
- terreni mediamente cementati calcareo-argillosi con permeabilità medio-alta per porosità
 - terreni argillosi a bassa permeabilità
 - terreni sabbiosi a media permeabilità
- GIACITURE DI STRATO**
- strati sub orizzontali