

PIANO URBANISTICO GENERALE

IL SINDACO  
L'ASSESSORE ALL'URBANISTICA  
IL REDATTORE DEL PUG  
CONSULENTI  
IL RESPONSABILE DEL PROCEDIMENTO

Salvatore De Luca  
Claudio Monicillo  
Arch. Vincenzo Panelli  
Dott. Christian Napolitano  
Dott. Guido Palma  
Dott. Marcello De Donatis  
Ing. Gianni Patera

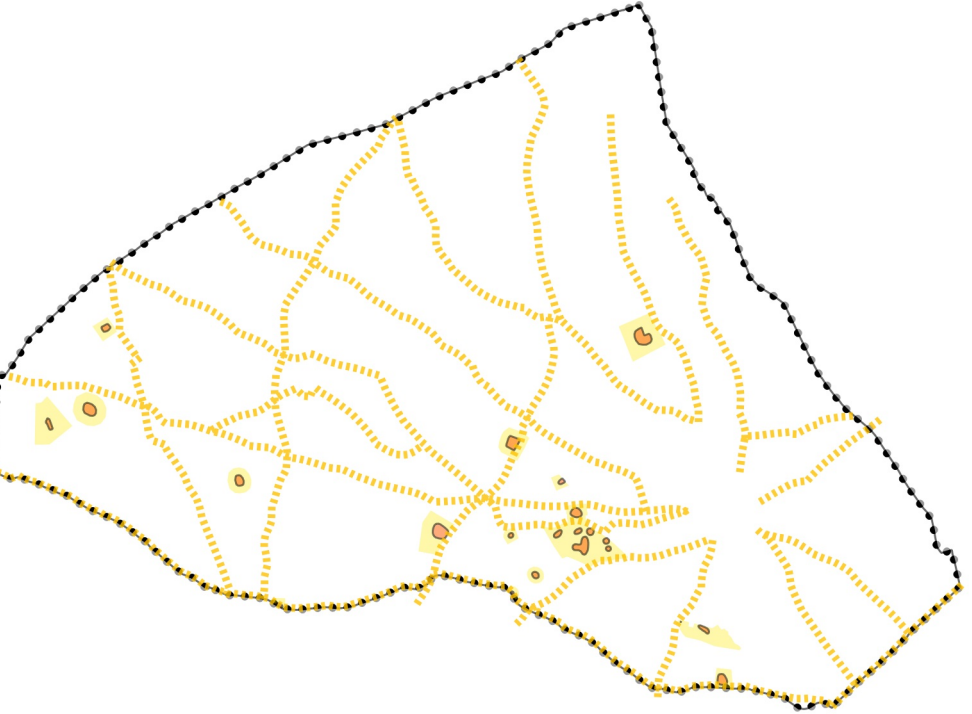
Q.C. - QUADRO CONOSCITIVO

OGGETTO  
LE RISORSE PAESAGGISTICHE COMUNALI:  
I CARATTERI DELLA STRATIFICAZIONE STORICA  
DELL'ORGANIZZAZIONE INSEDIATIVA

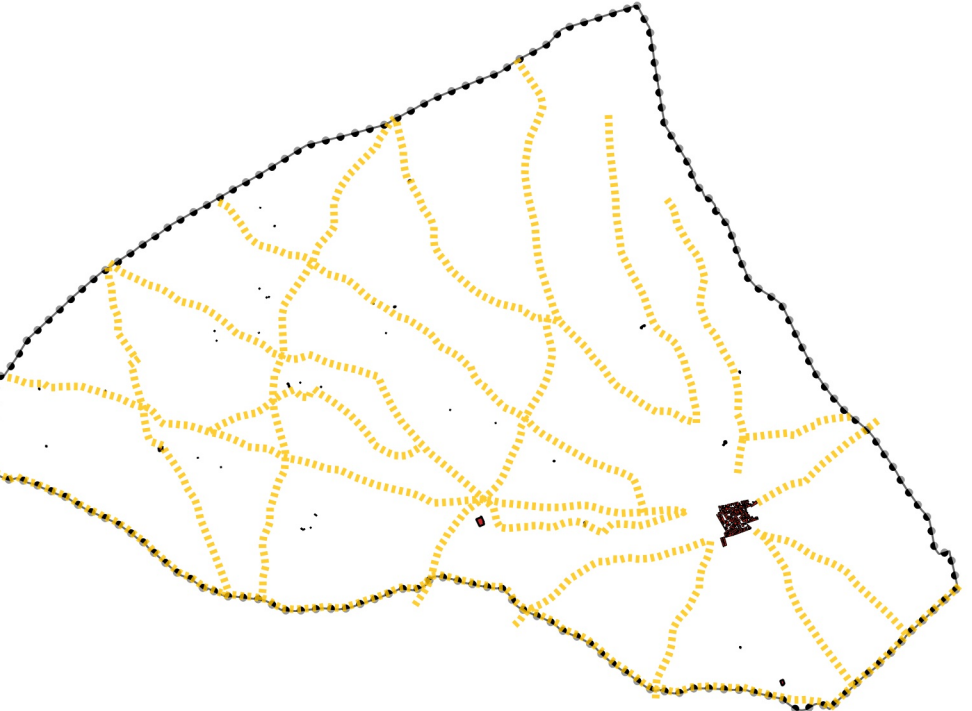
Data MAGGIO 2021 | SCALA 1:10.000 | Q.C. 07

LEGENDA

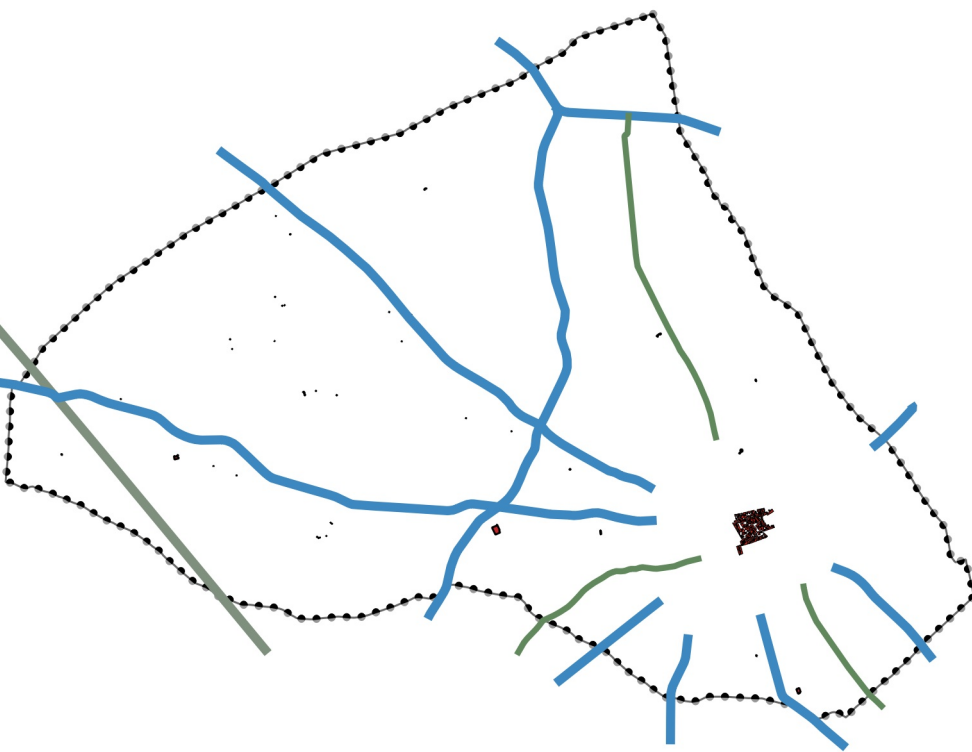
- Evoluzione del sistema insediativo urbano
- nucleo urbano al 1874
  - nucleo urbano al 1947
  - nucleo urbano al 1973
  - nucleo urbano 2003
  - nucleo urbano al 2011
- Evoluzione della viabilità
- strade al 1874
  - strada statale
  - strada provinciale
  - strada comunale
- Beni rurali di interesse storico culturale
- boschi
  - masserie
  - lameie, cascedo, pagghiare
  - beni architettonici rurali
  - zone archeologiche
  - area annessa zone archeologiche
  - area annessa beni architettonici rurali
  - oliveti mon. copia
  - muri a secco
- confini comunali csm
- reticolo idrografico



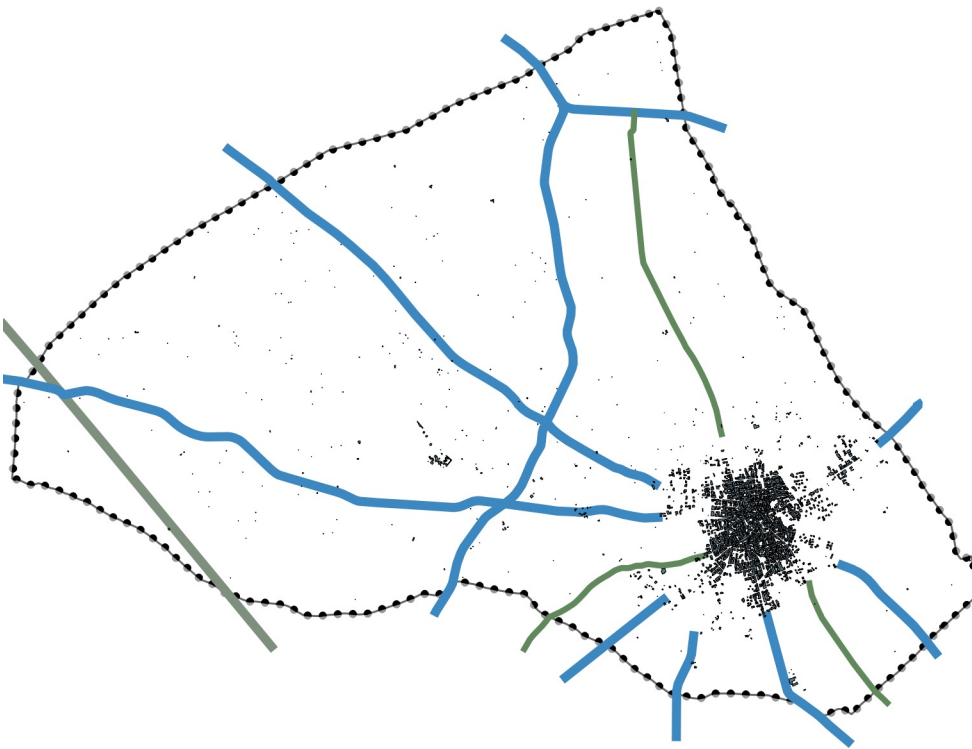
Siti archeologici del periodo Classico e Preclassico



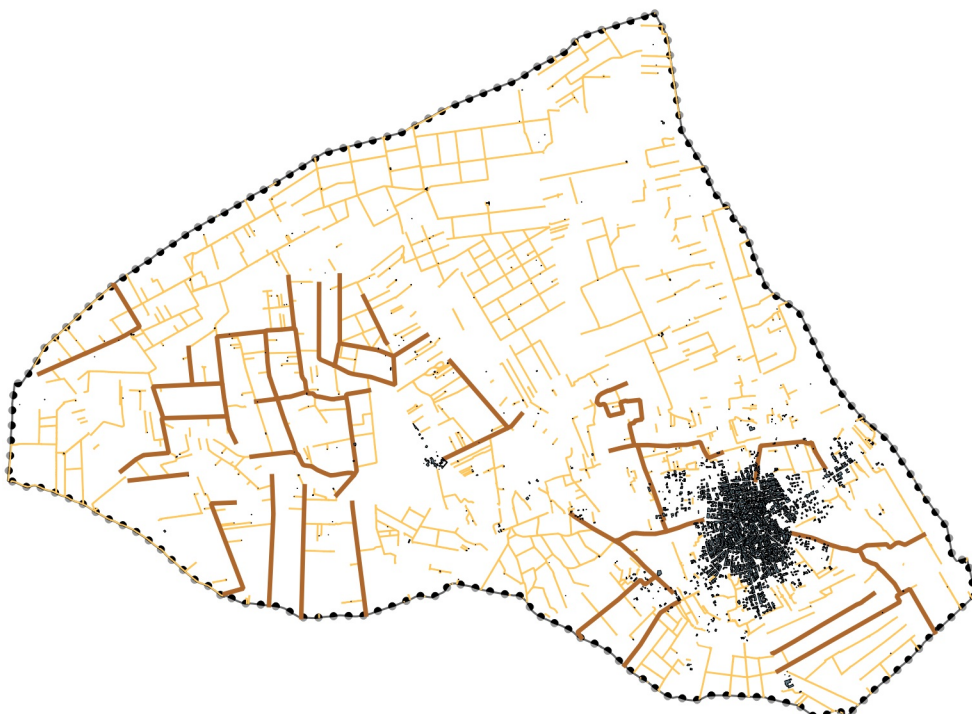
Strutture insediative al XIX sec.



Strutture insediative alla meta' del XX sec.



Strutture insediative ad oggi



Viabilità rurale

